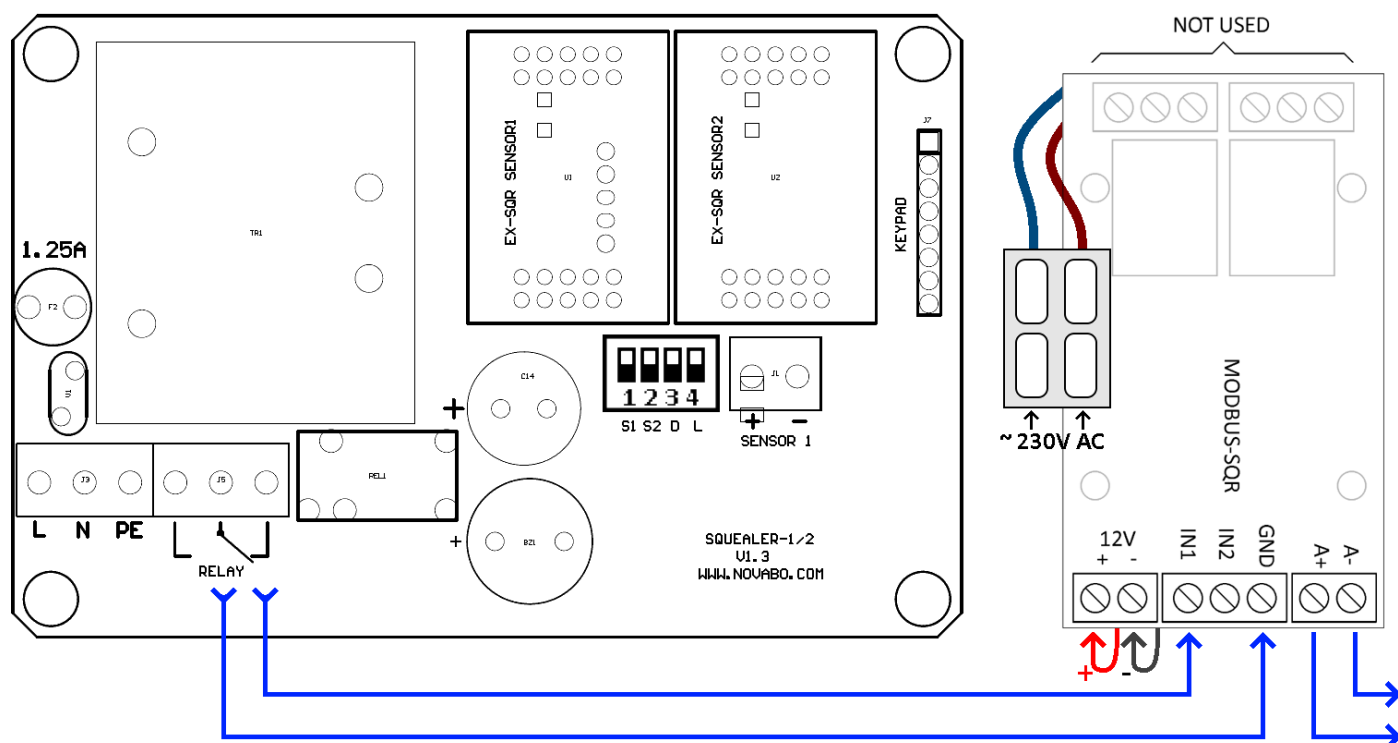


MODBUSRTU-SQR

– urządzenie służące do przekazywania stanu przekaźników kontrolera Squealer-1/2 do stacji monitorowania BMS w protokole MODBUS-RTU.



Parametry komunikacji

- Szybkość transmisji: 9600bps,
- Adres urządzenia: 255,
- Napięcie zasilania: DC7-24V,

Opis złącz:

- A-, A+ - sygnał MODBUS-RTU
- GND - masa
- IN1, IN2 - wejścia
- 12V - zasilanie

Opis komunikacji - Ramka ModbusRTU składa się z adresu urządzenia, kodu funkcji, adresu rejestru, danych rejestru i kodu kontrolnego. Długość ramki jest powiązana z kodem funkcji.

Zapytanie o stan alarmu:

FF 02 00 00 00 08 6C 12

Odpowiedź z urządzenia:

FF 02 01 01 51 A0 – OK (stan normalny)

FF 02 01 00 90 60 – ALARM (stan alarmowy)

Instrukcja bezpiecznego użytkowania - urządzenie należy stosować zgodnie z jego przeznaczeniem. Przed zainstalowaniem należy zapoznać się z instrukcją urządzenia.

W przypadku montażu, serwisowania, kontroli i napraw w miejscach o potencjalnie wybuchowej atmosferze należy stosować się do przepisów i standardów obowiązujących w danym kraju.

NOVABO

tel.: +48/58-746-37-73

www.novabo.com , novabo@novabo.com

NOVABO™
measurement and automation