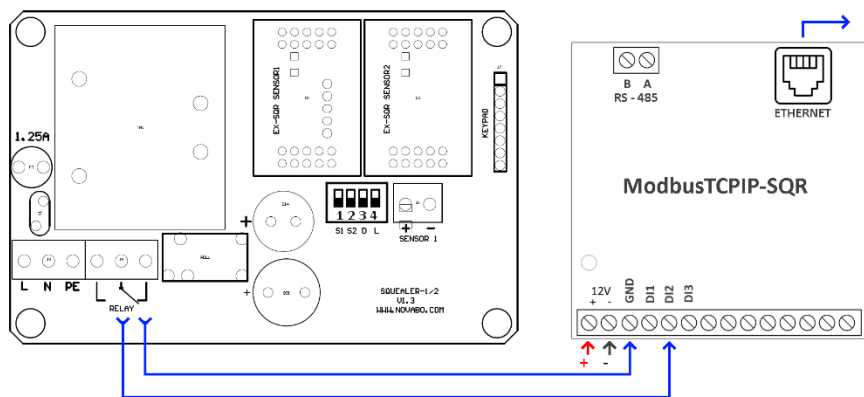


MODBUSTCPIP-SQR

☒ – urządzenie służące do przekazywania stanu przekaźników kontrolera Squealer-1/2/3 do stacji monitorowania BMS w protokole MODBUS-TCP/IP.



Parametry komunikacji:

- Szybkość transmisji: 9600bps (edytowalna),
- Tryb połączenia: TCP Slave

Opis złącz:

- 12V+- - Zasilanie
- B, A - sygnał RS485
- DI1, DI2, GND – Sygnały wejściowe

Opis komunikacji:

01 00 00 00 00 06 01 05 00 00 FF 00

1 2 3 4 5 6 7

- 1 - ID transakcji
- 2 - Identyfikator protokołu
- 3 - Długość

- 4 - Adres Jednostki
- 5 - Kod funkcji
- 6,7 - Dane

Zapytanie o stan alarmu:

01 00 00 00 00 06 01 02 00 00 00 02

Przykładowe odpowiedzi:

01 00 00 00 00 04 01 02 01 00
OK (stan normalny)

Odpowiedź z urządzenia:

W przypadku zapytania o stan wejść ostatnie 8 bitów oznacza odpowiedź z zakresu 00 - FF. Wartości kolejnych bitów oznaczają stany poszczególnych wejść.

01 00 00 00 00 04 01 02 01 01
Wzbudzone wejście 1

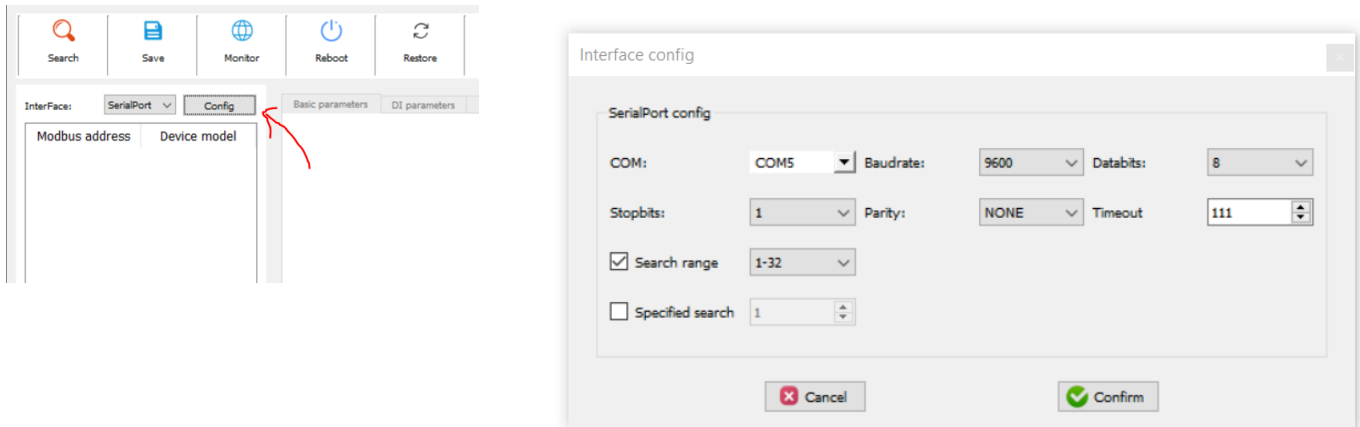
01 00 00 00 00 04 01 02 01 06
Wzbudzone wejście 2 i 3

Parametry techniczne:

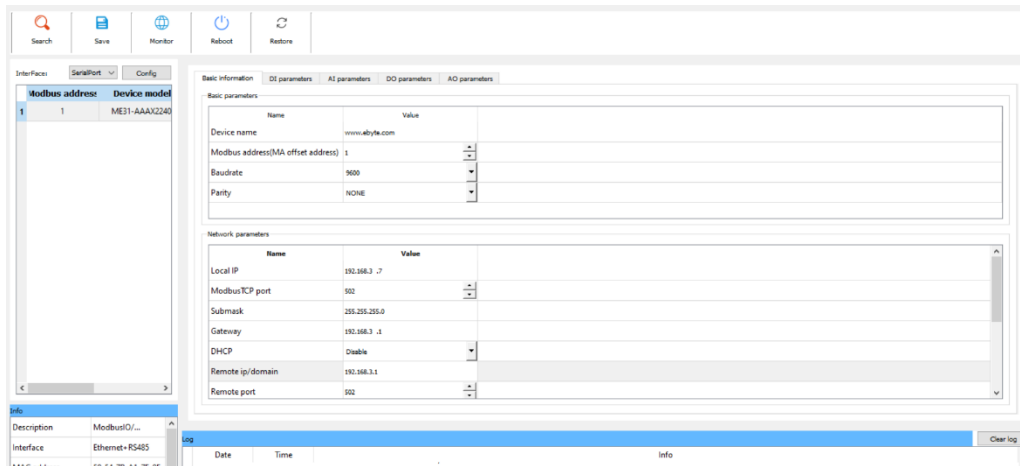
Zasilanie:	DC 8-28V
Wejścia:	8DI, Ethernet, RS-485
Temperatura pracy:	-40°C ÷ +85°C
Wilgotność pracy:	5% ~ 95%RH
Szybkość transmisji:	1200bps - 115200bps
Tryb połączenia:	TCP Slave (z dostępem do 4 klientów jednocześnie)
Wymiary bez dławnic:	121 x 72 x 34 mm

Pierwsza Konfiguracja:

1. Pobierz program Modbus_Config.exe z naszej strony novabo.com znajdziesz go w zakładce: Produkty>Alarmy do separatorów>Akcesoria>MODBUSTCPIP-SQR
2. Podłącz adapter RS485-USB do urządzenia przez złącze 485 i do komputera przez złącze USB, Uruchom urządzenie
3. Uruchom program Modbus_Config.exe na komputerze
4. Z okienka po lewej stronie wybierz opcję interface'u Serial port, wybierz port com pod który podpięty jest adapter, pozostałe parametry ustaw jak na zdjęciu i wciśnij przycisk „Search”



5. Po prawej stronie zmień ustawienia sieciowe na odpowiadające twojej sieci lokalnej



Instrukcja bezpiecznego użytkownika:

Urządzenie należy stosować zgodnie z jego przeznaczeniem. Przed zainstalowaniem należy zapoznać się z instrukcją urządzenia.

W przypadku montażu, serwisowania, kontroli i napraw w miejscach o potencjalnie wybuchowej atmosferze należy stosować się do przepisów i standardów obowiązujących w danym kraju.

NOVABO

tel.: +48/58-746-37-73

www.novabo.com , novabo@novabo.com

NOVABO™
measurement and automation