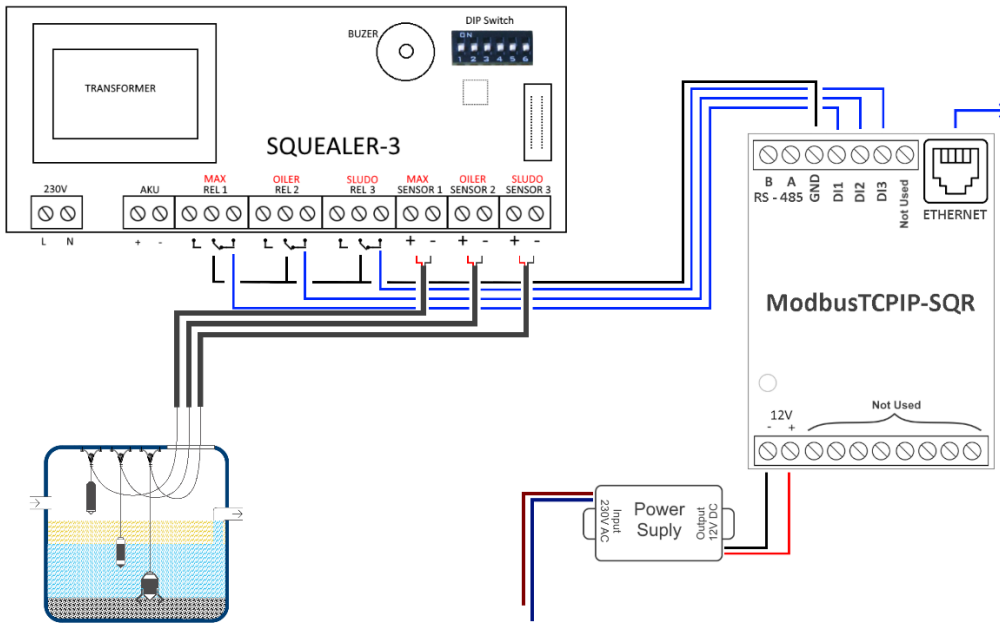


MODBUSTCPIP-SQR

MODBUSTCPIP-SQR Instrukcja obsługi

przekazywania stanu urządzenia służące do przekaźników kontrolera Squealer-1/2/3 do stacji monitorowania BMS w protokole MODBUS-TCP/IP.



Parametry

komunikacji:

- Szybkość transmisji: 9600bps (edytowalna),
- Tryb połączenia: TCP Slave

Opis złączy:

- 12V+- - Zasilanie
- B, A - sygnał RS485
- DI1, DI2, DI3 – Sygnały wejściowe

Parametry techniczne:

Zasilanie:	DC 8-28V
Wejścia:	8DI, Ethernet, RS-485
Temperatura pracy:	-40°C ÷ +85°C
Wilgotność pracy:	5% ~ 95%RH
Szybkość transmisji:	1200bps - 115200bps
Tryb połączenia:	TCP Slave (z dostępem do 4 klientów jednocześnie)
Wymiary bez dławnic:	121 x 72 x 34 mm

Opis komunikacji:

01 00 00 00 00 06 01 05 00 00 FF 00

1 2 3 4 5 6 7

- 1 - ID transakcji
- 2 - Identyfikator protokołu
- 3 - Długość
- 4 - Adres Jednostki
- 5 - Kod funkcji
- 6,7 - Dane

Zapytanie o stan alarmu:

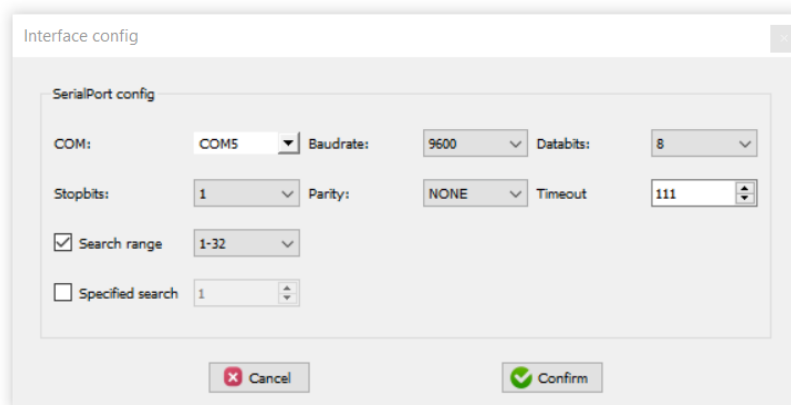
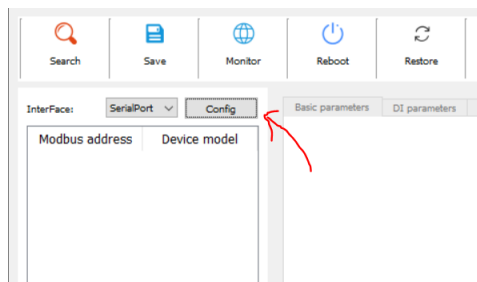
01 00 00 00 00 06 01 02 00 00 00 08

Możliwe odpowiedzi:

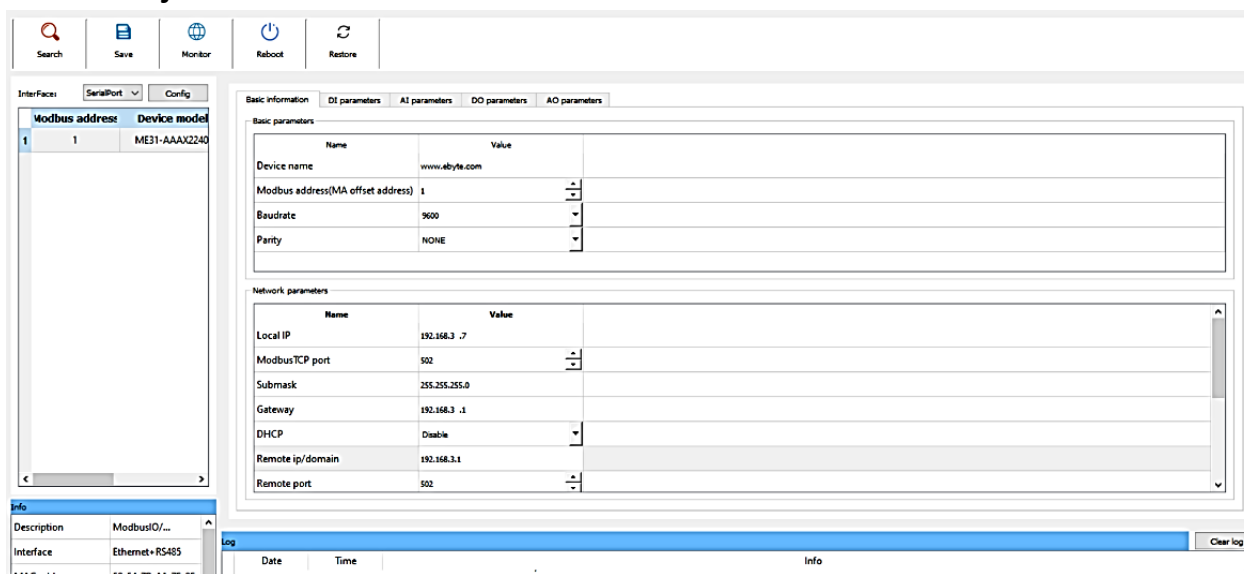
Kod dpowiedzi	Stan urządzenia
01 00 00 00 00 04 01 02 01 00	Ok, stan normalny
01 00 00 00 00 04 01 02 01 01	Alarm sondy Max
01 00 00 00 00 04 01 02 01 02	Alarm sondy Oiler
01 00 00 00 00 04 01 02 01 03	Alarm sond Oiler, Max
01 00 00 00 00 04 01 02 01 04	Alarm sondy Sludo
01 00 00 00 00 04 01 02 01 05	Alarm sond Sludo, Max
01 00 00 00 00 04 01 02 01 06	Alarm sond Sludo, Oiler
01 00 00 00 00 04 01 02 01 07	Alarm sond Sludo, Oler, Max

Pierwsza Konfiguracja:

1. Pobierz program Modbus_Config.exe z naszej strony novabo.com znajdziesz go w zakładce: Produkty>Alarmy do separatorów>Akcesoria>MODBUSTCPIP-SQR
2. Podłącz adapter RS485-USB do urządzenia przez złącze 485 i do komputera przez złącze USB, Uruchom urządzenie
3. Uruchom program Modbus_Config.exe na komputerze
4. Z okienka po lewej stronie wybierz opcję interface'u Serial port, wybierz port com pod który podpięty jest adapter, pozostałe parametry ustaw jak na zdjęciu i wciśnij przycisk „Search”



5. Po prawej stronie zmień ustawienia sieciowe na odpowiadające twojej sieci lokalnej



Instrukcja bezpiecznego użytkownika:

Urządzenie należy stosować zgodnie z jego przeznaczeniem. Przed zainstalowaniem należy zapoznać się z instrukcją urządzenia.

W przypadku montażu, serwisowania, kontroli i napraw w miejscach o potencjalnie wybuchowej atmosferze należy stosować się do przepisów i standardów obowiązujących w danym kraju.

NOVABO

tel.: +48/58-746-37-73

www.novabo.com , novabo@novabo.com

NOVABO™
measurement and automation