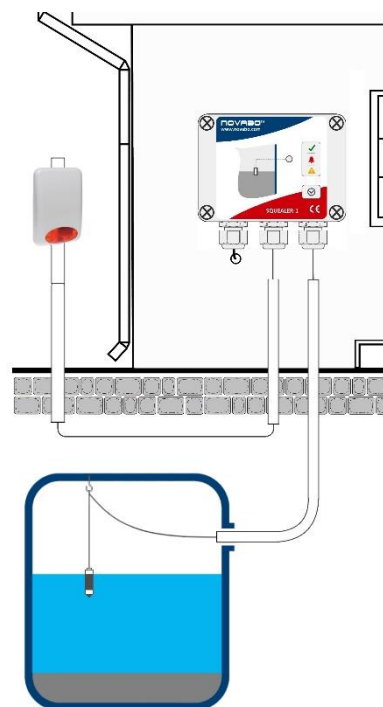


Zestaw do szamba

Zestaw do monitorowania stanu przepiętnienia szambą lub innego zbiornika z brudną cieczą, deszczówką lub wodą pitną.

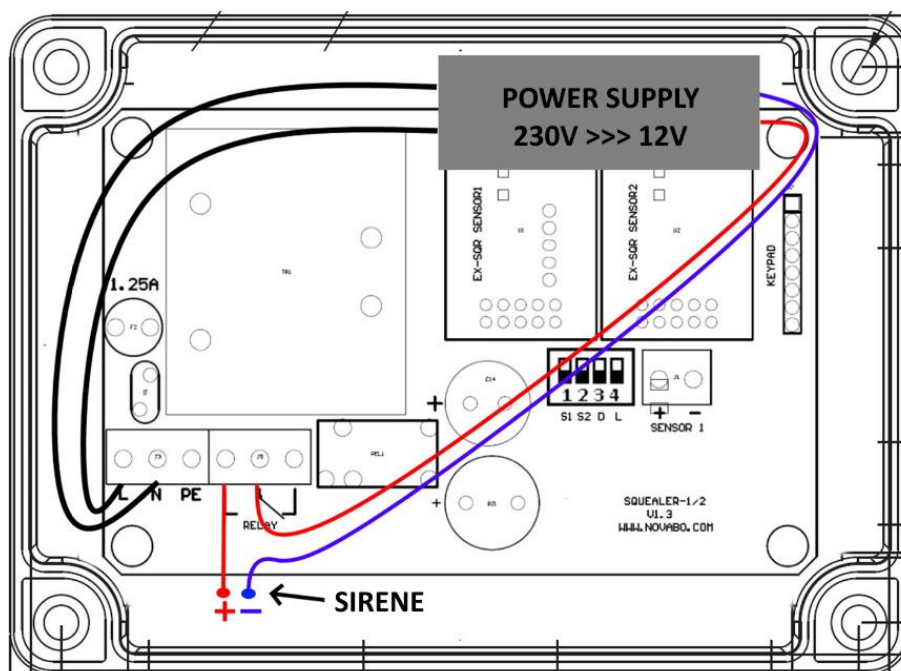
Ten system to kompletny zestaw, który umożliwia zakopanie cokołu z syreną w ziemi lub przymocowanie jej do ściany.

Zawartość zestawu



Zestaw składający się z kontrolera poziomu SQUEALER-1, sondy OILER w wykonaniu kwasoodpornym, cokołu do wkopania w ziemię oraz sygnalizatora optyczno-akustycznego.

Podłączenie syreny



NOVABO

tel.: +48/58-746-37-73

www.novabo.com , novabo@novabo.com

NOVABO™
measurement and automation